



essence





INDICE INDEX

4	La linea ESSENCE	24	ESSENCE GENTLEMAN ECO
8	Tessuti	25	DYLAN
12	Suole	26	ADRIAN
14	Sottopiedi	27	ROMEO
15	Normativa ed icone	28	TAYLOR
16	ESSENCE LADY ECO	29	ALAN
17	ISABELL	30	ESSENCE LADY PLUS
18	EVELYN MICRO-DRY	31	GRACE
19	EVELYN TEX-PET	32	OLIVIA
20	MARGOT MICRO-DRY	33	INES
21	MARGOT TEX-PET	34	ROXANE
22	URSULA	35	CHARLOTTE

SOSTENIBILITÀ SIGNIFICA GARANTIRE UNO SVILUPPO COMPATIBILE PER IL PIANETA, OBIETTIVO E VINCOLO IMPRESCINDIBILE PER OGNI AZIENDA

SUSTAINABILITY MEANS GUARANTEEING COMPATIBLE DEVELOPMENT WITH THE PLANET, AIM AND ESSENTIAL DUTY FOR EVERY COMPANY

EXENA, in un'ottica di sostenibilità, cerca di dare il suo contributo presentando Essence, una linea di calzature per tutti i giorni che rispetta le normative EN ISO 20347 delle Calzature da Lavoro, dove oltre il 70% dei materiali utilizzati derivano esclusivamente da prodotti PET, ossia materiali che vengono riutilizzati e quindi riciclati ed riciclabili al 100%, costituiti da filati e polimeri provenienti da bottiglie di plastica post-consumo, reti da pesca, tessuti, plastiche comuni, ecc.

Inoltre grazie alla certificazione GRS, Essence offre garanzie sulla tracciabilità e sulla veridicità dei propri componenti.

EXENA, with a sustainability perspective, tries to make its contribution by presenting Essence, a line of every day footwear that complies with the EN ISO 20347 standards for work footwear, where over 70% of the materials used derive exclusively from PET products, materials that are reused and then 100% recycled and recyclable, made up of yarns and polymers from post-consumer plastic bottles, fishing nets, fabrics, common plastics, etc.

Furthermore, thanks to the GRS certification, Essence offers guarantees on the traceability and truthfulness of its components.



essence

LA PRIMA LINEA DI CALZATURE **ECO-SOSTENIBILI E 100% GLUE-FREE** THE FIRST **ECO-SUSTAINABLE LINE AND 100% GLUE-FREE FOOTWEAR**

All'interno di un'azienda calzaturiera l'odore dei collanti, adesivizzanti, pellami è molto forte e, nonostante l'utilizzo degli aspiratori, ha comunque un impatto notevole all'interno dell'area operativa.

Negli ultimi 20 anni, l'attenzione dell'uomo si è spostata e focalizzata molto di più sul concetto di salute e tutto ciò che può nuocere ad essa, dall'aria che si respira, al cibo, agli indumenti, ai prodotti di utilizzo quotidiano, e questa necessità di migliorare le proprie condizioni e del mondo in cui viviamo non può essere che un obiettivo sempre più importante e desideroso per le generazioni avvenire.

Grazie alla forte sensibilizzazione negli ultimi anni all'utilizzo di prodotti ecologici e grazie alle numerose direttive imposte dalla comunità Europea e Mondiale, si è notata una notevole e progressiva attenzione da parte dei produttori di materie prime. Ad esempio le grandi aziende produttrici di solventi hanno modificato i propri prodotti da adesivizzanti a base solvente ad adesivizzanti a base acqua.

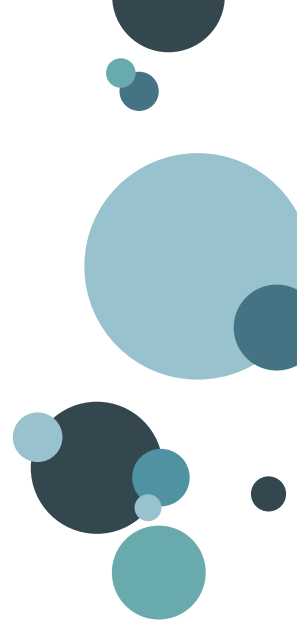
Nonostante ciò ancora più del 70% delle aziende calzaturiere e manifatturiere, utilizzano ancora adesivi a base solvente, sia per una questione legata ai costi, sia per una questione di qualità del prodotto.

Inside a footwear company, the smell of adhesives, adhesives, leathers is very strong and, despite the use of vacuum cleaners, it still has a significant impact within the operating area.

In the last 20 years, man's attention has shifted and focused much more on the concept of health and everything that can harm it, from the air you breathe, to food, to clothing, to products of daily use. , and this need to improve one's conditions and the world in which we live can only be an increasingly important and desirable objective for the generations to come.

Thanks to the strong awareness in recent years of the use of ecological products and thanks to the numerous directives imposed by the European and global community, there has been a notable and progressive attention on the part of producers of raw materials. For example, large solvent manufacturers have changed their products from solvent-based adhesives to water-based adhesives.

Despite this, still more than 70% of footwear and manufacturing companies still use solvent-based adhesives, both for a cost issue and for a product quality issue.





LINEA PRODUTTIVA AD IMPATTO ZERO ZERO IMPACT PRODUCTION LINE

Exena, dopo 3 anni di studi e progettazione è riuscita ad installare una linea produttiva ad impatto Zero, per quanto riguarda tutto questo.

Essence è la prima calzatura nata da questa linea produttiva, priva al suo interno di qualsiasi sostanza adesivizzante, resina o collante, che può essere a contatto con i piedi.

Questo successo si ha grazie all'utilizzo di particolari macchine brevettate, che riescono ad assemblare tomaia e suola con un unico processo di cucitura, senza dover intervenire con collanti per unire le due parti, togliendo importanti quantità di prodotti chimici sia nella calzatura che conseguentemente nell'intera area di lavoro.

Da studi prodotti su differenti tipi di calzature, realizzati da Enti Nazionali Certificati, si è potuto osservare che una normale calzatura ha in sé una quantità media di circa 40 grammi al paio tra collanti ed adesivizzanti.

Essence invece grazie al suo unico metodo di realizzazione riesce ad abbattere questi collanti e portarli al di sotto del grammo al paio, arrivando quasi alla soglia del 100% glue free.

After 3 years of studies and design, Exena placed a Zero impact production Line concerning this project.

Essence is the first shoe born from this production line, entirely free of any adhesive substance, resin or glue, which could be in contact with the feet.

This success is achieved thanks to the use of particular patented machines, which are able to assemble the upper and sole with a single sewing process, without the use of glues to join together the two parts, removing important quantities of chemical products both in the shoe and consequently in the entire work area.

From studies made on different types of footwear, carried out by Certified National Bodies, it was possible to observe that a normal shoe has an average quantity of glues and adhesives around 40 g per pair.

Essence, on the other hand, thanks to its unique manufacturing method, manages to reduce these adhesives and bring them below one gram per pair, almost reaching the limit of 100% glue free.



CALZATURA PRIVA DI QUALSIASI ADESIVIZZANTE,
RESINA O COLLANTE

ENTIRELY FREE OF ANY ADHESIVE,
RESIN OR GLUE

TESSUTO PER TOMAIA, FODERA, LACCI ED ETICHETTE SONO 100% PET, PROCESSATI E CERTIFICATI DA AZIENDE ITALIANE IN UN'OTTICA DI INNOVAZIONE E RISPETTO PER L'AMBIENTE

TEXTILE FOR UPPER, LINING, LACES AND LABELS ARE 100% PET, PROCESSED AND CERTIFIED BY ITALIAN COMPANIES IN A PERSPECTIVE OF INNOVATION AND RESPECT FOR THE ENVIRONMENT

01

**PLASTICA
PLASTIC**



02

**SCAGLIE
FLAKES**



03

**GRANULI
GRAINS**



04

**FUSIONE ED ESTRUSIONE
IN FILO
FUSION AND THREAD
EXTRUSION**





TEX
PET

05

TESSUTO FILATO
FABRIC YARN

Il PET (polietilene tereftalato) è una materia sintetica (plastica) prodotta con il petrolio o il metano. Riciclabile al 100% non perde le sue proprietà fondamentali durante il processo di recupero e la si può così trasformare ripetutamente per la realizzazione di prodotti pregiati.

Anni di ricerca e sviluppo hanno trasformato il PET al punto da renderlo un materiale tra i più innovativi e orientati al futuro per la fabbricazione, da imballaggi a prodotti tessili.

PET (polyethyl terephthalate) is a synthetic material (plastic) used with oil or methane. 100% recyclable, it does not lose its fundamental properties during the recovery process and can thus be repeated repeatedly for the production of valuable products. Years of research and development have transformed PET to the point of making it one of the most innovative and future-oriented materials for manufacturing, from packaging to textile products.



 **Tex-dry**

TOMAIA TEX-DRY TEX-DRY UPPER

Tessuto tomaia a tunnel d'aria, fresco,
traspirante e resistente alle abrasioni
Lavabile in lavatrice a 40°

Upper textile with air tunnel, cool,
breathable and abrasion resistant
Machine washable at 40°



TOMAIA TEX-PET TEX-PET UPPER

Tomaia resistente fresca e traspirante
in tessuto riciclato certificato GRS

Resistant, cool and breathable upper
in GRS certified recycled fabric



TOMAIA MICRO-DRY MICRO-DRY UPPER

Morbida tomaia in microfibra riciclata
traspirante effetto pelle
Lavabile in lavatrice a 40°

Soft recycled upper in breathable
microfiber leather effect
Machine washable at 40°



FODERA IN TESSUTO A NIDO D'APE TRASPIRANTE ED ANTIABRASIONE
LINING IN BREATHABLE AND ABRASION-RESISTANT HONEYCOMB FABRIC

LAVABILI IN LAVATRICE MACHINE WASHABLE

01

RIMUOVERE I LACCI
REMOVE LACES

02

ESTRARRE IL SOTTOPIEDE
E LO SPESSORE SOTTOSTANTE
REMOVE THE INSOLE
AND UNDERLYING THICKNESS

03

IMPOSTARE LA LAVATRICE AD UNA
TEMPERATURA NON MAGGIORE DI 40°
SET THE WASHING MACHINE AT A
TEMPERATURE NOT HIGHER THAN 40°





SUOLA P-LIGHT P-LIGHT OUTSOLE

La P-LIGHT è la nuova suola in poliuretano ultra leggera, progettata per avere il meno poliuretano compatto possibile, ha uno scasso al suo interno colmato da un riempitivo di poliuretano espanso a cellule aperte.

Grazie a questa tecnica oltre ad alleggerire notevolmente la calzatura, ci consente di avere una flessibilità ed un rebound ad altissime prestazioni.

The P-LIGHT is the new ultra-light polyurethane sole, designed to have the least compact polyurethane possible, it has an internal hole filled with an open cell polyurethane foam filler. Thanks to this technique, in addition to considerably lightening the shoe, it allows to have flexibility and a very high performance rebound.

✕. EXTRALIGHT®

SUOLA XL EXTRALIGHT XL EXTRALIGHT OUTSOLE

XL EXTRALIGHT® è l'innovativo materiale per soles ultraleggero Made in Italy.

Con un compound unico, tanto da essere utilizzato dai marchi più importanti al mondo, XL EXTRALIGHT® rende la suola tre volte più leggera rispetto alle soles realizzate in qualsiasi altro materiale con le stesse proprietà fisiche e meccaniche.

Offre inoltre una presa migliore sul pavimento rispetto a una classica suola in EVA, assicurando una postura sicura ed evitando scivolamenti improvvisi.

XL EXTRALIGHT® is the innovative material for ultra-light Made in Italy soles.

With a unique compound, such that it is used by the most important brands in the world, XL EXTRALIGHT® makes the sole three times lighter than soles made of any other material with the same physical and mechanical properties.

It also guarantees a better grip on the floor than a normal EVA sole, ensuring a right posture and avoiding unexpected slips.

FLESSIBILITÀ E LEGGEREZZA
FLEXIBILITY AND LIGHTNESS



essence

SOTTOPIEDE ESSENCE ESSENCE INSOLE

Sottopiede anatomico in PU a cellule espanse abbinato ad un tessuto a rete aperta, offre un comfort di lunga durata, assicurando traspirabilità ed evitando quindi la sudorazione, mantenendo così piedi sani ed asciutti per tutta la giornata.

PU anatomic insole with expanded cells combined with an open mesh fabric, offers long-lasting comfort, ensuring breathability and avoiding perspiration, maintains the feet healthy and dry throughout the day.



energy

SOTTOPIEDE ENERGY ENERGY INSOLE

Soletta anatomica forata con tessuto ultra-resistente, ESD e traspirante. Le forature consentono al sudore di evaporare velocemente e mantenere asciutto il piede. Realizzato con una schiuma poliuretanicica ad alta densità consente un ritorno di energia inesauribile, mantiene un comfort continuo per mesi e mesi di utilizzo.

Anatomical pierced insole made of ultra-resistant, ESD and breathable textile. The holes let the sweat evaporate quickly and keep the foot dry. The insole is made with a high density polyurethane foam which allows an unlimited energy return, maintaining a continuous comfort for several month of use.



NORMATIVA DI RIFERIMENTO REFERENCE STANDARD

SRC+01+FO

SRC (SRA+SRB) suola antiscivolo testata su ceramica con lubrificante a base di acqua e detergente / suola antiscivolo testata su acciaio con lubrificante a base di acqua e glicerina

01 Calzatura con tallone chiuso, antistatica, assorbimento di energia nella zona del tallone

FO suola resistente agli oli

SRC (SRA+SRB) anti-slip sole tested on ceramic with lubricant made with water and detergent / anti-slip sole tested on steel with lubricant made with water and glycerine

01 Footwear with closed heel, antistatic, energy absorption in the heel area

FO oil resistant sole

ICONE ICONS

 **SUOLA ANTISHOCK**
SHOCK ABSORBER SOLE

 **TOMAIO TRASPIRANTE**
BREATHABLE UPPER

 **CALZATURA AMAGNETICA**
METAL FREE

 **SUOLA ANTISCIVOLO**
SLIP RESISTANT SOLE

 **CALZATURA ULTRA LEGGERA**
LIGHTWEIGHT FOOTWEAR

 **CALZATURA ANTISTATICA**
ANTISTATIC FOOTWEAR

essence

LADY ECO

Microfibre riciclate e morbidi tessuti PET elasticizzati sono i protagonisti di questa collezione essenziale ed Eco-Friendly.

Prive di cuciture, queste tomaie donano un comfort assoluto in termini di leggerezza e traspirabilità, lasciando il piede libero ed asciutto per tutto l'arco della giornata.

Il sottopiede Essence-Air imbottito in PU espanso, ricoperto da un mesh traspirante e resistente, garantisce un ottimo assorbimento del sudore e ricircolo d'aria nella calzatura.

La nuova suola con Tecnologia P-light ed inserto in poliuretano espanso offrono leggerezza e flessibilità uniche, inoltre grazie al design squadrato e spigoloso del battistrada, questa calzatura riesce ad ottenere ottimi risultati in termini di antiscivolo.

Recycled microfibers and soft stretch PET textiles are the protagonists of this essential and Eco-Friendly Collection.

Without stitching, these uppers give absolute comfort in terms of lightness and breathability, leaving the foot free and dry throughout the day.

The Essence-Air insole made of expanded PU, covered with a breathable and resistant mesh, guarantees an excellent sweat absorption and air circulation in the shoe.

The new sole with P-light technology and polyurethane foam insert offers unique lightness and flexibility, furthermore, thanks to the squared and angular design of the outsole, this shoe is able to obtain excellent results in terms of anti-slip.



TAGLIA
SIZE

35-41

TOMAIA
UPPER

 MICRO-Dry

TEX
PET 

FODERA
LINING

 Top-MESH

SOTTOPIEDE
INSOLE

essence

SUOLA
OUTSOLE

P-light 

ISABELL SRC+01+FO

MODELLO SLIP-ON
IN TESSUTO TEX-PET, FRESCO,
ELASTICO E TRASPIRANTE

SLIP-ON MODEL IN TEX-PET
FABRIC, FRESH, ELASTIC AND
BREATHABLE



GLUE FREE



SOLVENT FREE



BLACK



BEIGE



PINK



BLUE

EVELYN SRC+01+FO

MODELLO STRINGATO IN MICROFIBRA
MICRO-DRY TRASPIRANTE, ULTRA
LEGGERA CON BORDO IMBOTTITO PER
UN MIGLIOR COMFORT DEL PIEDE

LACE-UP MODEL IN BREATHABLE
MICRO-DRY MICROFIBER, ULTRA LIGHT
WITH PADDED EDGE FOR BETTER FOOT
COMFORT



GLUE FREE



SOLVENT FREE



MICRO-DRY BLACK



MICRO-DRY WHITE

EVELYN SRC+01+FO

MODELLO STRINGATO
IN TESSUTO TEX-PET FRESCO
E TRASPIRANTE

LACE-UP MODEL IN FRESH AND
BREATHABLE TEX-PET FABRIC



GLUE FREE



SOLVENT FREE



GREY



LIGHT BLUE



BEIGE

MARGOT SRC+01+FO

PANTOFOLA IN MICROFIBRA MICRO-DRY
TRASPIRANTE, CON FASCIA ELASTICA
PER TENERE FERMO IL PIEDE

BREATHABLE MICRO-DRY MICROFIBER
SLIPPER, WITH ELASTIC BAND TO KEEP
THE FOOT STILL



GLUE FREE



SOLVENT FREE



MICRO-DRY BLACK



MICRO-DRY WHITE

MARGOT SRC+01+FO

PANTOFOLA IN TESSUTO TEX-PET
CON FASCIA ELASTICA PER TENERE
FERMO IL PIEDE, TOMAIA UNICA SENZA
CUCITURE IN TESSUTO TRASPIRANTE

SLIPPERS IN TEX-PET FABRIC WITH
ELASTIC BAND TO KEEP THE FOOT
STILL, UNIQUE SEAMLESS UPPER IN
BREATHABLE FABRIC



GLUE FREE



SOLVENT FREE



BEIGE



BRONZE



BLACK

URSULA SRC+01+FO

PANTOFOLA IN TESSUTO TEX-PET
FRESCO E TRASPIRANTE

SLIPPERS IN FRESH AND BREATHABLE
TEX-PET FABRIC



GLUE FREE



SOLVENT FREE



LIGHT BLUE



BRONZE



BEIGE



BLACK



essence

GENTLEMAN ECO

Anche nella linea Uomo, ritroviamo le microfibre riciclate e le morbide Tomaie in tessuti riciclati PET, protagonisti di questa collezione innovativa e rispettosa dell'ambiente, questi tessuti garantiscono traspirabilità e libertà al piede, lasciandolo sano ed asciutto per tutta la giornata. Il sottopiede in PU REBOUND, gioca un ruolo fondamentale in questa linea, offrendo un ritorno continuo di energia grazie alla bolla di poliuretano situata nella parte posteriore, migliorando così il reflusso venoso ed aumentando l'ossigenazione del sangue favorendo il defaticamento durante il lavoro.

Con soli 300 grammi di peso ESSENCE GENTLEMAN è probabilmente la calzatura da lavoro più leggera nel mercato, grazie soprattutto alla suola Extralight in EVA che offre risultati assoluti in termini di leggerezza ed antiscivolo su qualsiasi tipo di superficie.

Also in the Men's collection, we find the recycled microfibers and soft uppers in recycled PET textiles, the protagonists of this innovative and environmentally friendly collection. These fabrics guarantee breathability and freedom to the foot, leaving it dry and healthy throughout the day. The PU REBOUND insole plays a fundamental role in this collection, indeed, offering a continuous return of energy thanks to the polyurethane bubble located in the back, it improves the venous reflux and increases the blood oxygenation, promoting cool-down during work.

With only 300 grams of weight ESSENCE GENTLEMAN is probably the lightest work footwear on the market, thanks above all to the Extralight EVA sole that offers absolute results in terms of lightness and anti-slip on any type of surface.



TAGLIA
SIZE

38-48

TOMAIA
UPPER

MICRO-Dry



FODERA
LINING

Top-MESH

SOTTOPIEDE
INSOLE

energy

SUOLA
OUTSOLE

EXTRALIGHT®

DYLAN SRC+01+FO

MODELLO SLIP-ON IN TESSUTO
TEX-PET, FRESCO, ELASTICO E
TRASPIRANTE

SLIP-ON TEXTILE MODEL
TEX-PET, FRESH, ELASTIC AND
BREATHABLE



BLACK



BLUE

ADRIAN SRC+01+FO

COMODA PANTOFOLA CON ELASTICO,
IN MORBIDA TOMAIA MICRO-DRY,
TRASPIRANTE E RESISTENTE ALLE
ABRASIONI

COMFORTABLE SLIPPER WITH ELASTIC,
SOFT MICRO-DRY UPPER, BREATHABLE
AND ABRASION RESISTANT



MICRO-DRY BLACK



MICRO-DRY WHITE

ROMEO SRC+01+FO

MODELLO CLASSICO CON VELCRO , IN
MORBIDA TOMAIA MICRO-DRY, LEGGERA
E TRASPIRANTE

CLASSIC MODEL WITH VELCRO, IN
SOFT MICRO-DRY UPPER, LIGHT AND
BREATHABLE



MICRO-DRY BLACK



MICRO-DRY WHITE

TAYLOR SRC+01+FO

CLASSICO MODELLO DERBY A 4 FORI,
IN MICROFIBRA MICRO-DRY
TRASPIRANTE

CLASSIC DERBY MODEL WITH 4 HOLES,
IN BREATHABLE MICRO-DRY



MICRO-DRY BLACK



MICRO-DRY WHITE

ALAN SRC+01+FO

MODELLO STRINGATO IN MICRO-DRY
MORBIDO, TRASPIRANTE E RESISTENTE
ALLE ABRASIONI

LACE-UP MODEL IN SOFT, BREATHABLE
AND ABRASION RESISTANT MICRO-DRY



MICRO-DRY BLACK

essence

LADY PLUS

Essence Lady Plus è una linea caratterizzata da tessuti a tunnel d'aria dove tessuti PET, morbidi ed elasticizzati, sono i protagonisti di questa collezione essenziale. Prive di cuciture, queste tomaie donano un comfort assoluto in termini di leggerezza e traspirabilità, lasciando il piede libero ed asciutto per tutto l'arco della giornata. Il sottopiede Essence-Air imbottito in PU espanso, ricoperto da un mesh traspirante e resistente, garantisce un ottimo assorbimento del sudore, e ricircolo d'aria nella calzatura.

La nuova suola con Tecnologia P-light ed inserto in poliuretano espanso offrono leggerezza e flessibilità uniche, inoltre grazie al design squadrato e spigoloso del battistrada, questa calzatura riesce ad ottenere ottimi risultati in termini di antiscivolo.

Essence Lady Plus is a line characterized by air tunnel fabrics where PET fabrics, soft and elastic, are the protagonists of this essential collection.

Without stitching, these uppers give absolute comfort in terms of lightness and breathability, leaving the foot free and dry throughout the day.

The Essence-Air insole made of expanded PU, covered with a breathable and resistant mesh, guarantees excellent sweat absorption and air circulation in the shoe.

The new sole with P-light technology and polyurethane foam insert offers unique lightness and flexibility, furthermore thanks to the squared and angular design of the outsole, this shoe is able to obtain excellent results in terms of anti-slip.

TOMAIA
UPPER

 **Tex-dry**

FODERA
LINING

 **Top-MESH**

SOTTOPIEDE
INSOLE

essence

SUOLA
OUTSOLE

P-light 



TAGLIA
SIZE

35-41

GRACE SRC+01+FO

MODELLO STRINGATO IN TESSUTO
MESH A TUNNEL D'ARIA TEX-DRY,
MORBIDO E TRASPIRANTE

LACE-UP MODEL IN TEX-DRY AIR
TUNNEL MESH FABRIC, SOFT AND
BREATHABLE



GLUE FREE



SOLVENT FREE



GREY



BEIGE



BLACK



BLUE

OLIVIA SRC+01+FO

COMODA PANTOFOLA, IN MESH
TRASPIRANTE TEX-DRY

COMFORTABLE SLIPPER,
IN BREATHABLE TEX-DRY MESH



GLUE FREE



SOLVENT FREE



BLACK



LIGHT BLUE



GREY

INES SRC+01+FO



BALLERINA CON COMODO ELASTICO
REGOLABILE TRAMITE VELCRO,
IN FRESCO TESSUTO TEX-DRY A TUNNEL
D'ARIA

BALLERINA WITH COMFORTABLE
ELASTIC ADJUSTABLE VIA VELCRO,
IN FRESH TEX-DRY AIR TUNNEL FABRIC



GLUE FREE



SOLVENT FREE



BLUE



BEIGE



LIGHT BLUE

ROXANE SRC+01+FO

COMODA BALLERINA CON ELASTICO
SUL COLLO, IN MORBIDO MESH
TRASPIRANTE TEX-DRY

COMFORTABLE BALLERINA WITH
ELASTIC NECK, IN SOFT BREATHABLE
MESH TEX-DRY



GLUE FREE



SOLVENT FREE



LIGHT GREY



BLACK



BLUE



GREY

CHARLOTTE SRC+01+FO

COMODA BALLERINA CON ELASTICO
SUL COLLO, IN MORBIDO MESH
TRASPIRANTE TEX-DRY

COMFORTABLE BALLERINA WITH
ELASTIC NECK, IN SOFT BREATHABLE
MESH TEX-DRY



GLUE FREE



SOLVENT FREE



BLACK



GREY



LIGHT GREY



BLUE



essence

EXENA SRL

VIA BREDA 7/A | 62012 CIVITANOVA MARCHE | ITALY | +39 0733 897 256

INFO@EXENA.IT | EXENA.IT